

Étude de cas

Gestion d'une junior-entreprise

L'EXEMPLE DE PRO'PULSE

Gérer l'association et faciliter la communication interne.



Les objectifs :

- Simplifier la gestion des dossiers
- Améliorer la communication interne
- Centraliser les données
- Accélérer les démarches à travers la digitalisation des processus

La solution

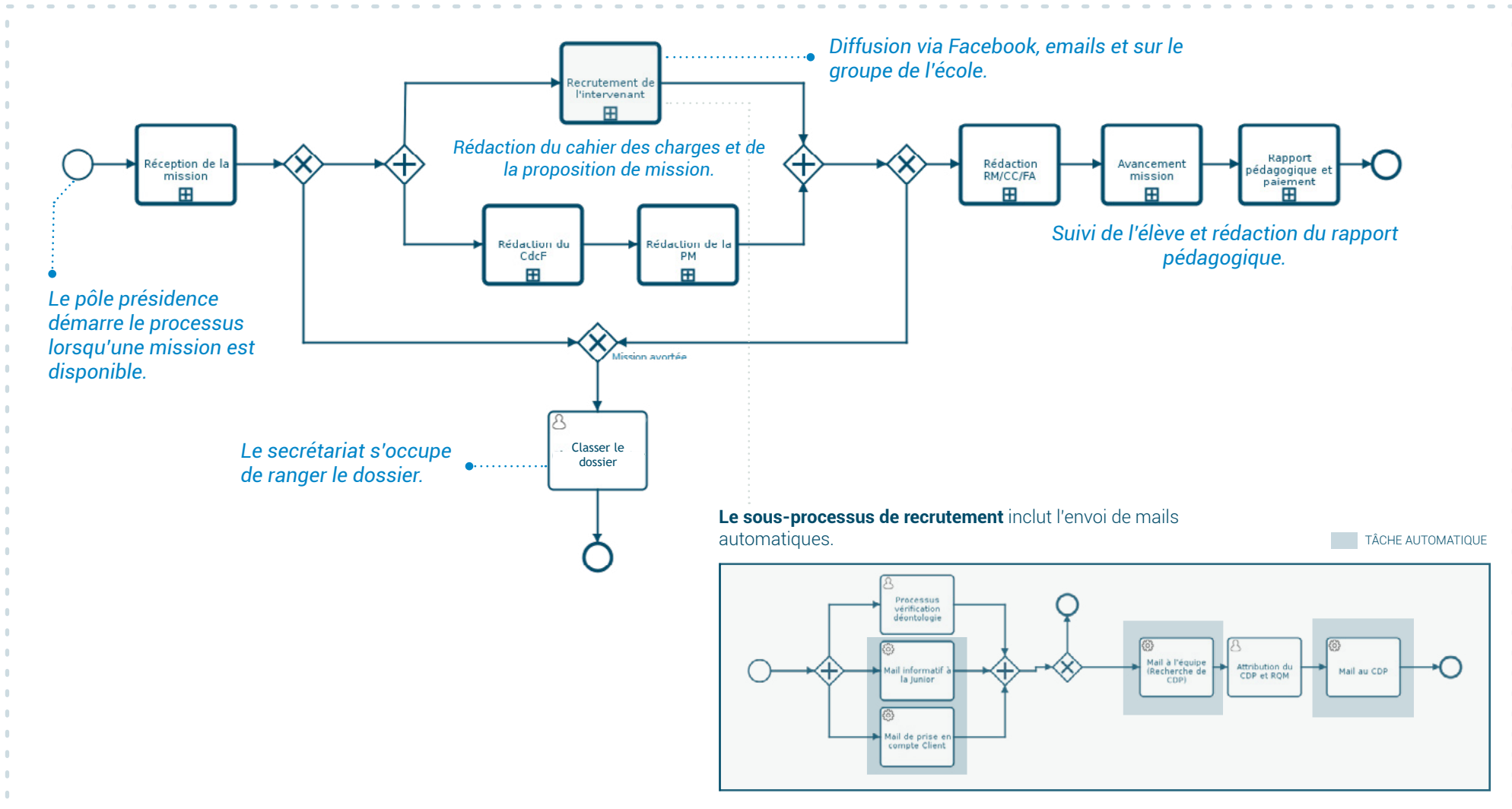
En digitalisant l'ensemble des processus de l'association, les membres de Pro'pulse gèrent plus facilement les dossiers. Ils sont certains de n'oublier aucune étape. De plus, avec le renouvellement du bureau chaque année, la solution BPM permet aux nouveaux membres d'être opérationnels plus rapidement.



LE PROCESSUS

GESTION DES MISSIONS

Voici le processus principal qui gère l'ensemble des sous-processus de Pro'pulse. Il permet à l'association de centraliser tous les documents et informations nécessaires à la réalisation de la mission.



COMMENT ÇA MARCHE ?

Description des étapes du processus

L'association a fait le choix d'un processus global qui fait appel à plusieurs sous-processus. Le président de la Junior-Entreprise démarre le processus lorsqu'une nouvelle mission arrive.

La première phase de ce macro-processus consiste à **réceptionner la mission**, c'est-à-dire à réunir toutes les informations nécessaires à la réalisation du projet par l'étudiant.

Une fois cette étape réalisée, le client a encore la possibilité d'annuler la mission. Dans le cas où il n'est plus intéressé, **le dossier est directement classé**.

Si la mission est validée par la junior et le client, **plusieurs sous-processus démarrent en parallèle** : le sous-processus de recrutement, la rédaction du cahier des charges et la rédaction de la proposition de mission.

Lorsque ces étapes sont terminées, **le client doit encore valider le choix de l'élève et le projet**. En cas de refus, la mission sera avortée et le dossier classé.

Au moment où le client donne son accord, la junior s'occupe de rédiger le récapitulatif de mission, la convention client et la facture.

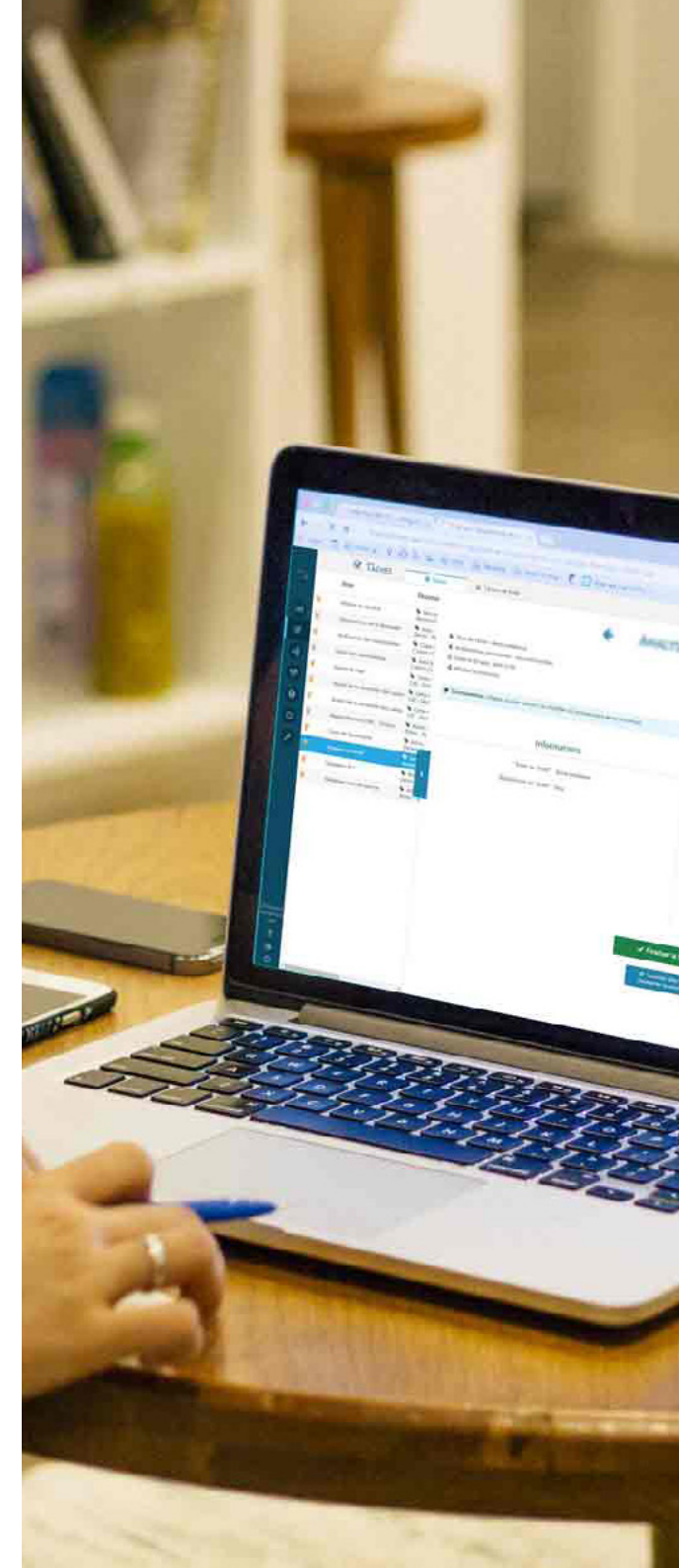
Ces documents sont sauvegardés et classés par le secrétariat. Par la suite, l'association suit l'élève dans **l'avancement de sa mission**. Enfin, lorsque la mission est terminée et que les livrables sont envoyés au client, l'élève rédige un rapport pédagogique et reçoit ensuite son paiement.

Les avantages du processus digital

Le processus a été modélisé de manière très macro, permettant de **visualiser avec précision l'intégralité des sous-processus nécessaires au bon déroulement** de la mission.

Avant la mise en place d'Iterop, l'information avait du mal à circuler ou du moins, elle prenait du temps à arriver au destinataire final. Les outils comme Facebook ou le téléphone n'intégraient pas de vision étape par étape et la centralisation des documents. De plus, chacun des membres de la Junior-Entreprise ne savait pas forcément ce qui avait été fait en amont.

Aujourd'hui, **les membres suivent aisément les étapes du processus** directement dans Iterop et sauvegardent toutes les informations dans le processus. En cas d'interrogation, chaque membre sait à qui poser la question (client, étudiant...).





Pour le pôle présidence, Iterop est un outil très efficace qui permet d'avoir une vision globale de l'activité de l'association. Nous pouvons suivre chaque projet même quand certains membres ou moi-même ne sommes pas à l'école.



Grendene Enzo, Président de l'association Pro'pulse.

Les bénéfices

- ✓ Vision globale sur l'activité de l'association
- ✓ Amélioration de la communication interne
- ✓ Meilleure intégration des nouveaux membres
- ✓ **9 acteurs travaillent simultanément** sur le processus



DOCUMENTER

L'ensemble des documents est intégré au processus. Les chefs de projets sont ainsi certains de ne rien oublier.



HARMONISER

Les nouveaux membres peuvent s'appuyer sur Iterop pour intégrer plus rapidement le fonctionnement de l'association.



COMMUNIQUER

Les membres de l'association communiquent plus rapidement et savent à qui s'adresser à chaque étape.

Un mot sur Pro'pulse

L'association est implantée au sein de l'école nationale supérieure des Mines Albi Carmaux. La Junior-Entreprise fonctionne comme un cabinet de conseil.

Pro'pulse accompagne les étudiants dans leurs missions auprès des entreprises. La Junior est spécialisée dans les domaines suivants : Ingénierie, informatique, stratégie marketing-finance, traduction technique.

propulse-je.fr

VOUS SOUHAITEZ DÉMATÉRIALISER
VOS PROCESSUS ?

DEMANDEZ UNE DÉMO GRATUITE

